

## Rapportage productie Carrousel Gezamenlijke Consulten over de jaren 2005 en 2006 (cyclus 4 en 5).

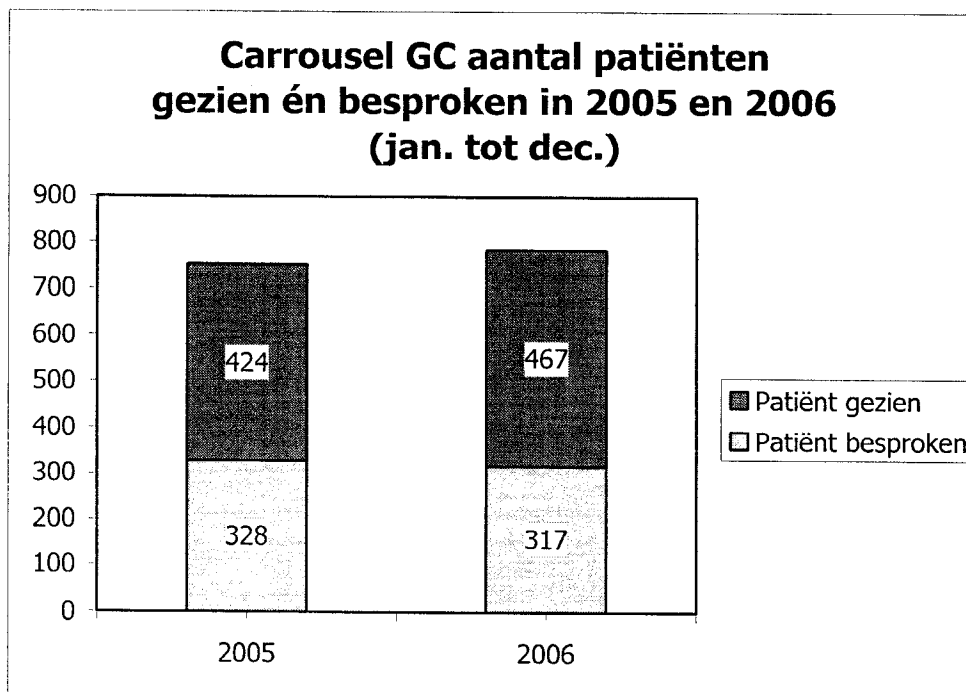
In het jaar 2005 (cyclus 4) werden er 149 sessies Gezamenlijke Consulten gehouden. Hierbij waren 22 consulent-specialisten betrokken en 77 huisartsen.

In 2006 (cyclus 5) waren er 154 Gezamenlijk Consult-sessies en werkten er eveneens 22 consulenten en 77 huisartsen aan mee.

In 2005 werden er 328 patiënten gezien en werden er 424 patiënten besproken.

In 2006 werden 317 patiënten uitgenodigd voor een Gezamenlijk Consult en werden er 467 besproken (zie tabel 1). \*

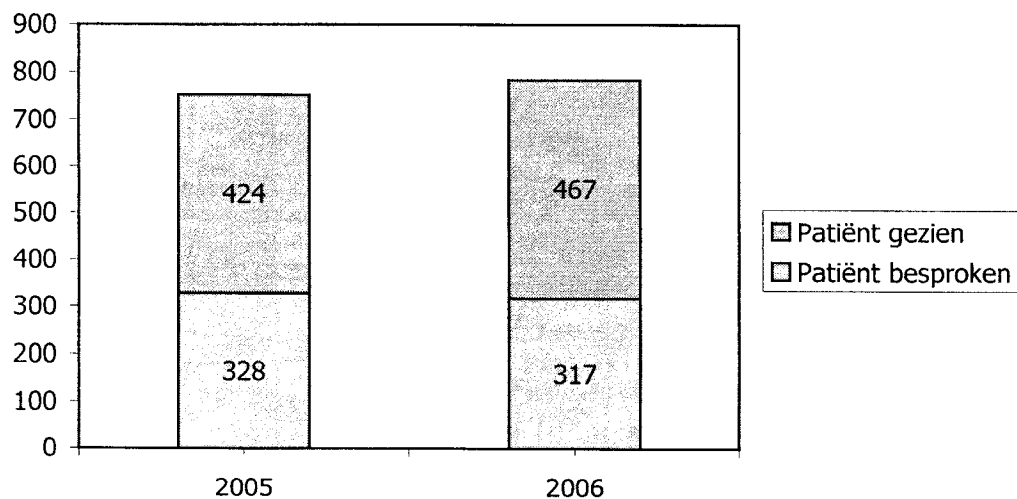
Tabel 1



In 2005 werd 14,4% van de patiënten die in een Gezamenlijk Consult werden gezien verwezen naar de poli, in 2006 bedroeg dit 15,2%.

	2005	2006
Patiënt besproken	328	317
Patiënt gezien	424	467
	752	784

**Carrousel GC aantal patiënten  
gezien én besproken in 2005 en 2006  
(jan. tot dec.)**



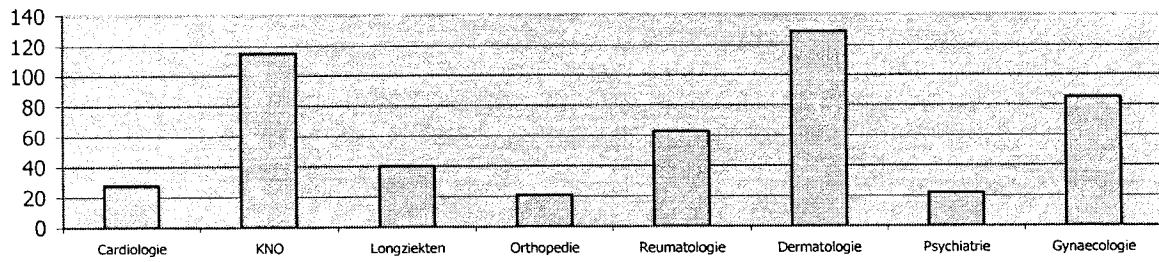
## Carrousel Gezamenlijke Consulten instroom patiënten per specialisme

Specialisme	Cyclus 4			Cyclus 5			Totaal		
	<i>Aantal patiënten</i>	<i>Aantal specialisten</i>	<i>Gemiddeld per specialist</i>	<i>Aantal patiënten</i>	<i>Aantal specialisten</i>	<i>Gemiddeld per specialist</i>	<i>Aantal patiënten</i>	<i>Aantal specialisten</i>	<i>Gemiddeld per specialist</i>
Cardiologie	28	2	14,0	30	3	10,0	58	5	11,6
KNO	115	1	115,0	186	1	186,0	301	2	150,5
Longziekten	40	4	10,0	53	2	26,5	93	6	15,5
Orthopedie	21	4	5,3	25	3	8,3	46	7	6,6
Reumatologie	63	5	12,6	28	2	14,0	91	7	13,0
Dermatologie	129	3	43,0	58	4	14,5	187	7	26,7
Psychiatrie	22	2	11,0	12	2	6,0	34	4	8,5
Gynaecologie	85	1	85,0	49	2	24,5	134	3	44,7
Neurologie	-	-	-	38	3	12,7	38	3	12,7
<b>Totaal</b>	<b>503</b>	<b>22</b>	<b>22,9</b>	<b>479</b>	<b>22</b>	<b>21,8</b>	<b>982</b>	<b>44</b>	<b>22,3</b>

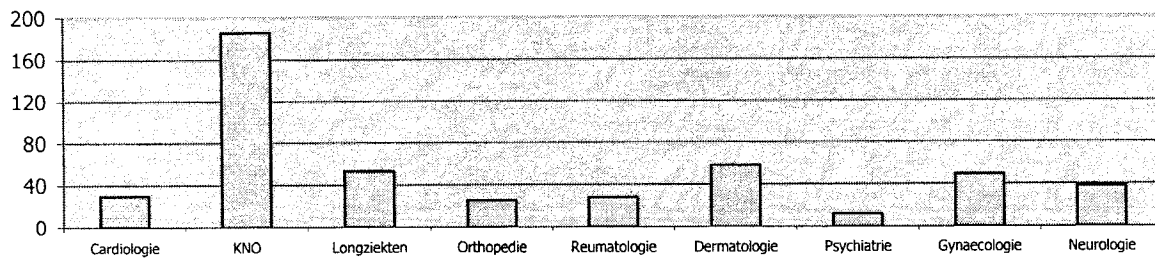
## Carrousel Gezamenlijke Consulten instroom patiënten per specialisme

Specialisme	Cyclus 4			Cyclus 5			Totaal		
	<i>Aantal patiënten</i>	<i>Aantal specialisten</i>	<i>Gemiddeld per specialist</i>	<i>Aantal patiënten</i>	<i>Aantal specialisten</i>	<i>Gemiddeld per specialist</i>	<i>Aantal patiënten</i>	<i>Aantal specialisten</i>	<i>Gemiddeld per specialist</i>
Cardiologie	28	2	14,0	30	3	10,0	58	5	11,6
KNO	115	1	115,0	186	1	186,0	301	2	150,5
Longziekten	40	4	10,0	53	2	26,5	93	6	15,5
Orthopedie	21	4	5,3	25	3	8,3	46	7	6,6
Reumatologie	63	5	12,6	28	2	14,0	91	7	13,0
Dermatologie	129	3	43,0	58	4	14,5	187	7	26,7
Psychiatrie	22	2	11,0	12	2	6,0	34	4	8,5
Gynaecologie	85	1	85,0	49	2	24,5	134	3	44,7
Neurologie	-	-	-	38	3	12,7	38	3	12,7
<b>Totaal</b>	<b>503</b>	<b>22</b>	<b>22,9</b>	<b>479</b>	<b>22</b>	<b>21,8</b>	<b>982</b>	<b>44</b>	<b>22,3</b>

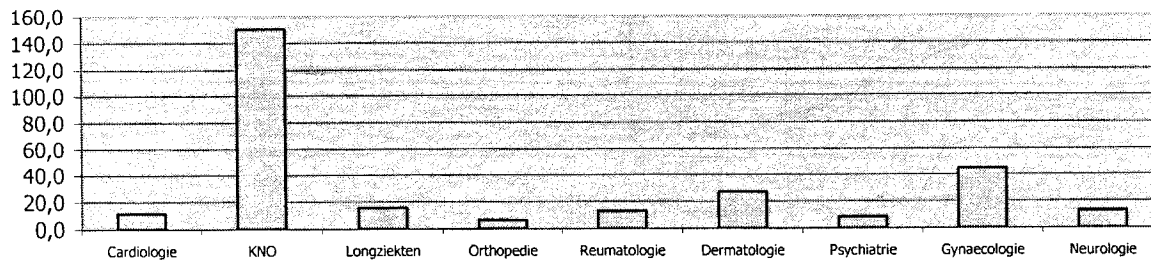
**Instroom patiënten per specialisme:  
cyclus 4**



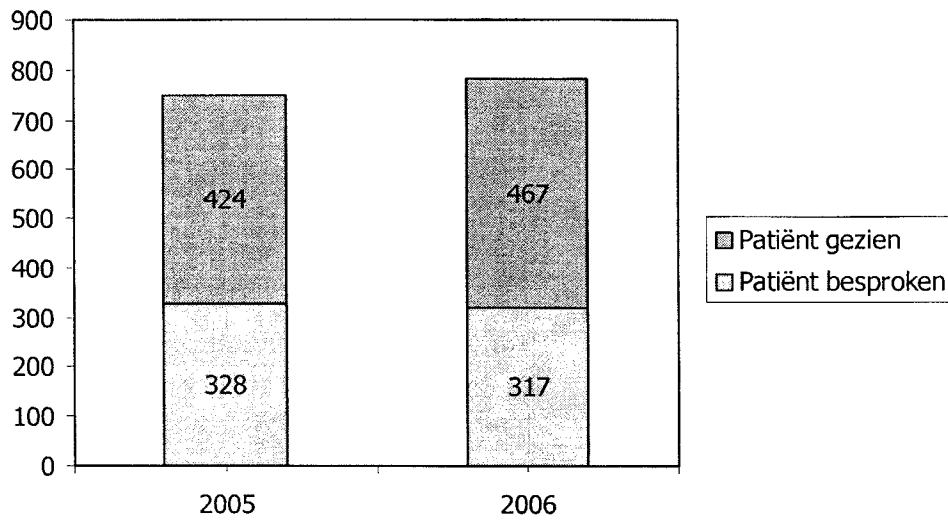
**Instroom patiënten per specialisme:  
cyclus 5**



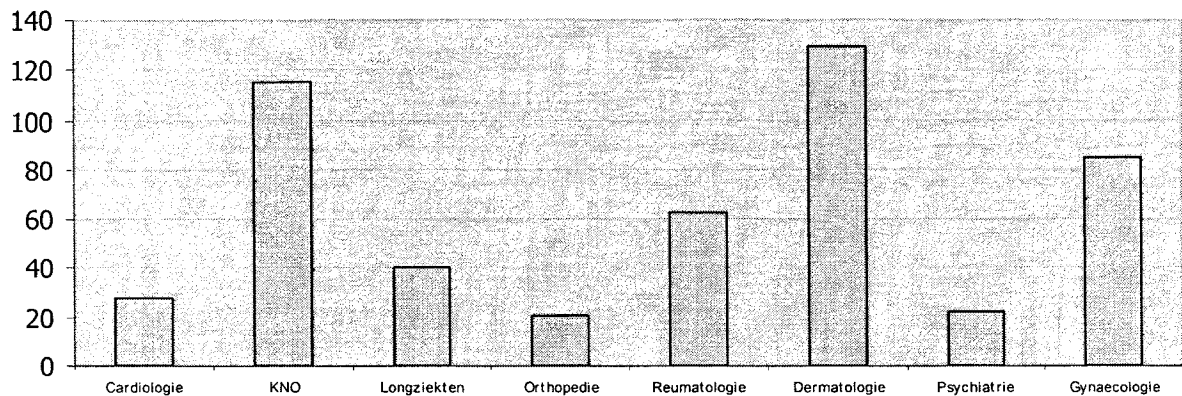
**Instroom patiënten per specialisme:  
gemiddeld aantal patiënten per specialist cyclus 4 en 5**



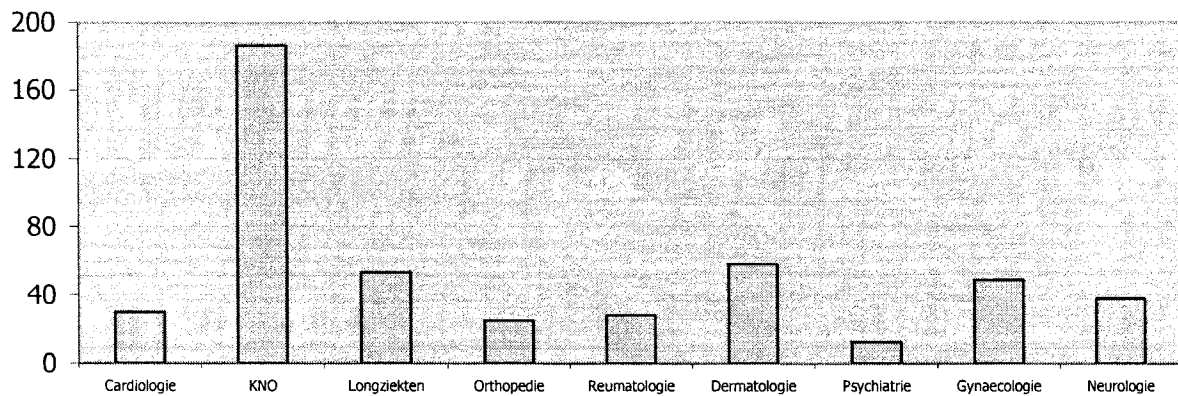
**Carrousel GC aantal patiënten  
gezien én besproken in 2005 en 2006  
(jan. tot dec.)**



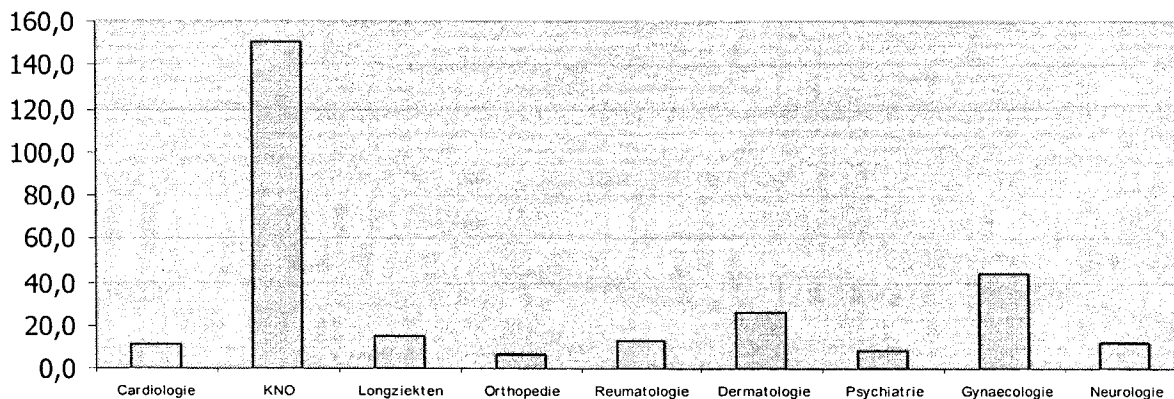
**Instroom patiënten per specialisme:  
cyclus 4**



**Instroom patiënten per specialisme:  
cyclus 5**



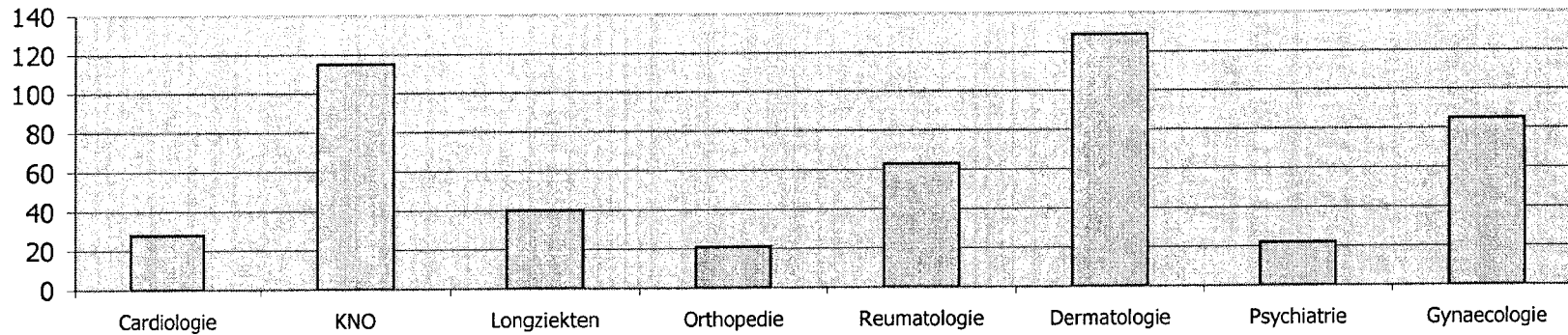
**Instroom patiënten per specialisme:  
gemiddeld aantal patiënten per specialist cyclus 4 en 5**



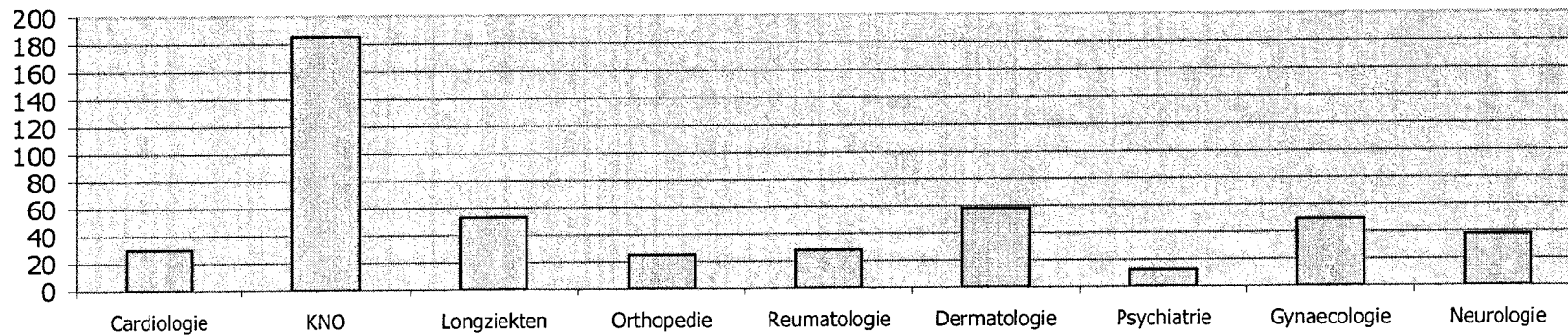
## Carrousel Gezamenlijke Consulten instroom patiënten per specialisme

Specialisme	Cyclus 4			Cyclus 5			Totaal		
	<i>Aantal patienten</i>	<i>Aantal specialisten</i>	<i>Gemiddeld per specialist</i>	<i>Aantal patienten</i>	<i>Aantal specialisten</i>	<i>Gemiddeld per specialist</i>	<i>Aantal patienten</i>	<i>Aantal specialisten</i>	<i>Gemiddeld per specialist</i>
Cardiologie	28	2	14,0	30	3	10,0	58	5	11,6
KNO	115	1	115,0	186	1	186,0	301	2	150,5
Longziekten	40	4	10,0	53	2	26,5	93	6	15,5
Orthopedie	21	4	5,3	25	3	8,3	46	7	6,6
Reumatologie	63	5	12,6	28	2	14,0	91	7	13,0
Dermatologie	129	3	43,0	58	4	14,5	187	7	26,7
Psychiatrie	22	2	11,0	12	2	6,0	34	4	8,5
Gynaecologie	85	1	85,0	49	2	24,5	134	3	44,7
Neurologie	-	-	-	38	3	12,7	38	3	12,7
<b>Totaal</b>	<b>503</b>	<b>22</b>	<b>22,9</b>	<b>479</b>	<b>22</b>	<b>21,8</b>	<b>982</b>	<b>44</b>	<b>22,3</b>

### Instroom patiënten per specialisme: cyclus 4



### Instroom patiënten per specialisme: cyclus 5





## Instroom patiënten per specialisme: gemiddeld aantal patiënten per specialist cyclus 4 en 5

